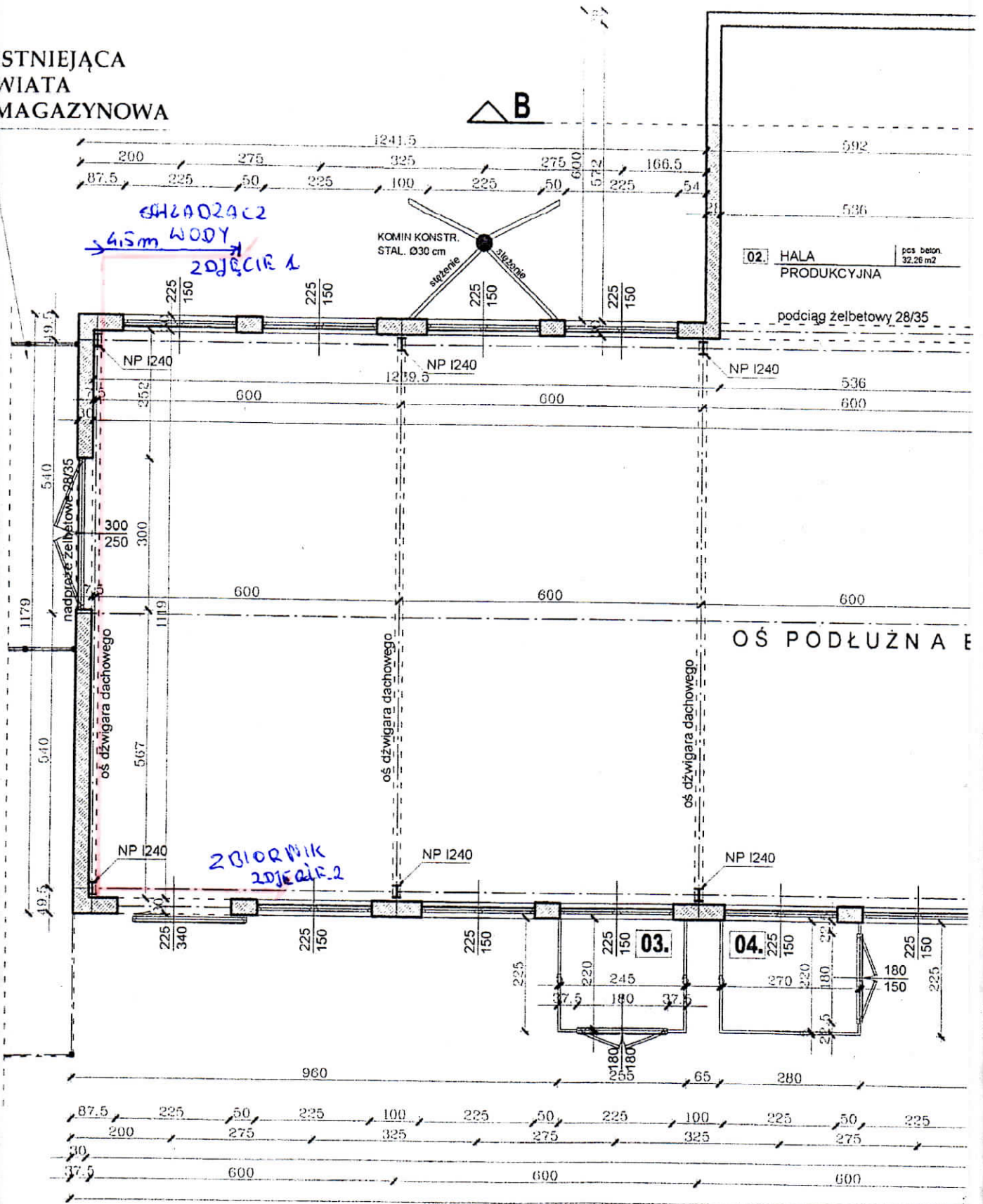


ISTNIEJĄCA
WIATA
MAGAZYNOWA



RAZEM POW. UŻYTKOWA: 451,83 m²
 RAZEM POW. ZABUDOWY: 481,27 m²
 KUBATURA: 490,00 m³

- 03. WIATA STALOWA (MAGAZYNEK) pos. beton 5,39 m²
- 04. WIATA STALOWA (MAGAZYNEK) pos. beton 5,94 m²
- 05. WIATA STALOWA (MAGAZYNEK) pos. beton 6,24 m²